

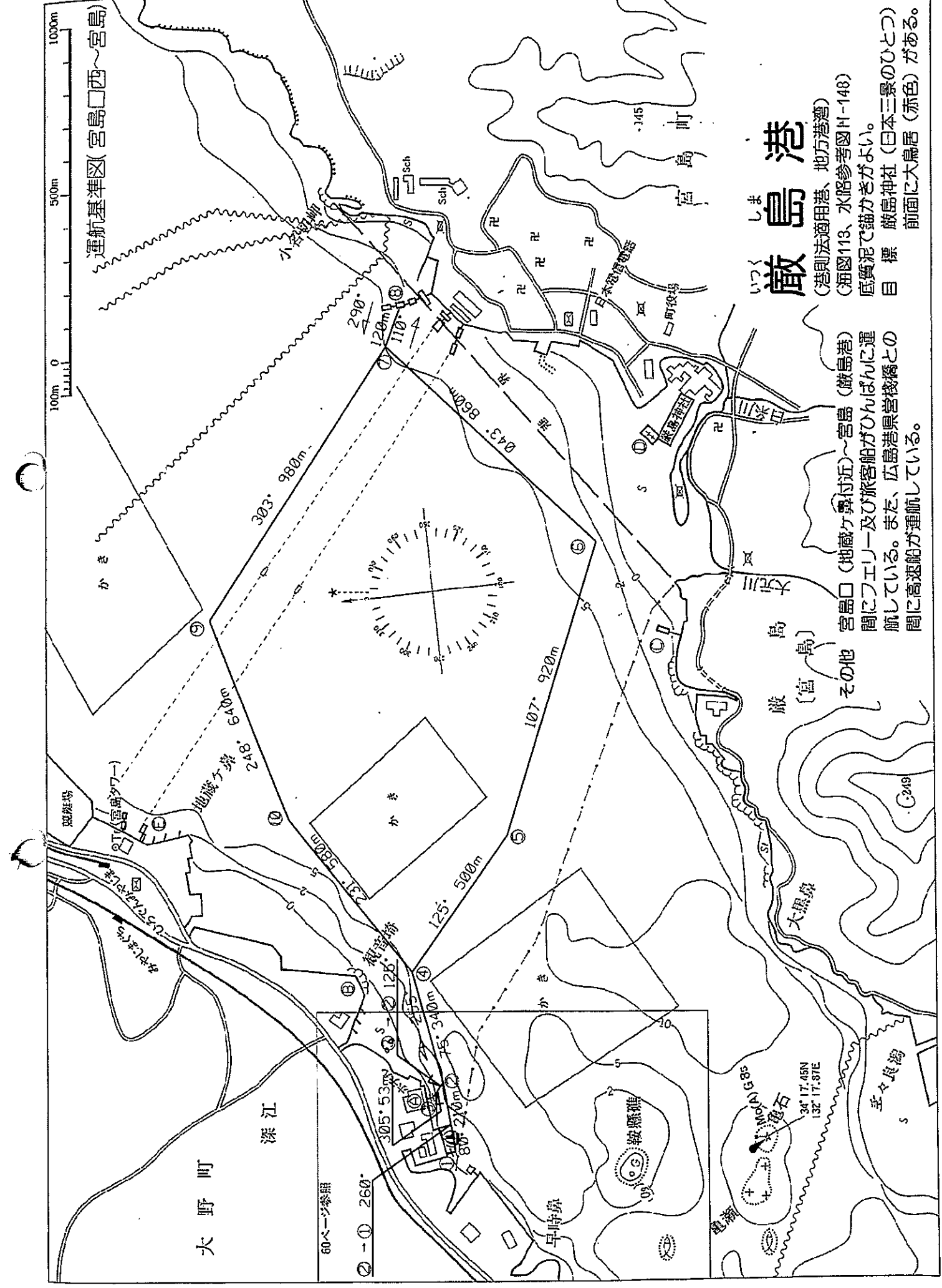
宮島口西～宮島航路 基準航路図別表<安芸グランドホテル寄港>

(往路)

地点番号	通過地点の位置		針路(M)	距離(m)		機関回転数 (rpm)	速度(knot)	所要時間		備考
	目 標	方位(M)		方位(M)	距離(m)			区間 (分) (秒)	入港地まで	
①	宮島口西棧橋		080		210	VAR	VAR	3m 30s	0時23分58秒	
②	安芸グランドホテル先端	305	305	53	53	VAR	VAR	1m 10s	0時20分28秒	
③	A 安芸グランドホテル棧橋		125		53	VAR	VAR	1m 10s	0時19分18秒	
②	安芸グランドホテル先端	305	075	53	340	3,600	7.0	1m 34s	0時18分08秒	
④	B 観音崎南東端	002	125	160	500	3,600	7.0	2m 19s	0時16分34秒	
⑤	C 網の浦棧橋	126	107	767	920	3,800	7.0	4m 15s	0時14分15秒	
⑥	D 蔽島神社大鳥居	116	043	340	860	VAR	VAR	7m 00s	0時10分00秒	
⑦	宮島第三棧橋先端	085	110	110	120	VAR	VAR	3m 00s	0時03分00秒	
⑧	宮島第三棧橋									
					3,056				0時23分58秒	

(復路)

地点番号	通過地点の位置		針路(M)	距離(m)		機関回転数 (rpm)	速度(knot)	所要時間		備考
	目 標	方位(M)		方位(M)	距離(m)			区間 (分) (秒)	入港地まで	
⑧	宮島第三棧橋		290		120	VAR	VAR	1m 30s	0時19分03秒	
⑦	宮島第三棧橋先端	085	303	110	980	3,800	8.0	3m 58s	0時17分33秒	
⑨	E JR宮島口棧橋	288	248	640	640	VAR	VAR	3m 30s	0時13分35秒	
⑩	B 観音崎南東端	246	231	510	580	3,600	7.0	2m 41s	0時10分05秒	
④	B 観音崎南東端	002	255	170	340	3,600	7.0	1m 34s	0時07分24秒	
②	安芸グランドホテル先端	305	305	53	53	VAR	VAR	1m10s	0時05分50秒	
③	A 安芸グランドホテル棧橋		125		53	VAR	VAR	1m10s	0時04分40秒	
②	安芸グランドホテル先端	305	260	53	210	VAR	VAR	3m 30s	0時03分30秒	
①	宮島口西棧橋									
					2,846				0時20分03秒	



運航基準図(宮島口西~宮島)

岐島港

(港則法適用港、地方港灣)
 (航図113、水路参考図H-14B)
 底質泥で錨かぎがよい。
 目 標 岐島神社 (日本三景のひとつ)
 前面に大鳥居 (赤色) がある。

その他 宮島口 (地蔵ヶ鼻付近)~宮島 (岐島港) 間にフェリー及び旅客船がひんばんに運航している。また、広島県豊後橋との間に高速船が運航している。

大野町

深江

早時泉

鞍懸礁

龍崎

石

34° 17.45N
132° 17.87E

玉ヶ袋湾

岐島 (宮島)

大川

日本電報電話

町役場

日本電報電話

145

宮島町

Sch

Sch

Sch

Sch

Sch

Sch

Sch

Sch

Sch

Sch

Sch

Sch

Sch

Sch

船渠場

OT(宮島タワー)

地蔵ヶ鼻

かき

かき

かき

かき

かき

かき

かき

かき

かき

かき

かき

60ページ参照

② - ① 260°

③ - ② 125°

④ - ③ 75°

⑤ - ④ 125°

⑥ - ⑤ 107°

⑦ - ⑥ 107°

⑧ - ⑦ 107°

⑨ - ⑧ 107°

⑩ - ⑨ 107°

⑪ - ⑩ 107°

⑫ - ⑪ 107°

⑬ - ⑫ 107°

⑭ - ⑬ 107°

⑮ - ⑭ 107°

⑯ - ⑮ 107°

⑰ - ⑯ 107°

⑱ - ⑰ 107°

⑲ - ⑱ 107°

⑳ - ⑲ 107°

㉑ - ⑳ 107°

㉒ - ㉑ 107°